

ЛЕЧЕНИЕ ГЕПАТИТА С



Киселева Анна Валерьевна

KISELEVA@GEPATITKA.RU

+79150003744

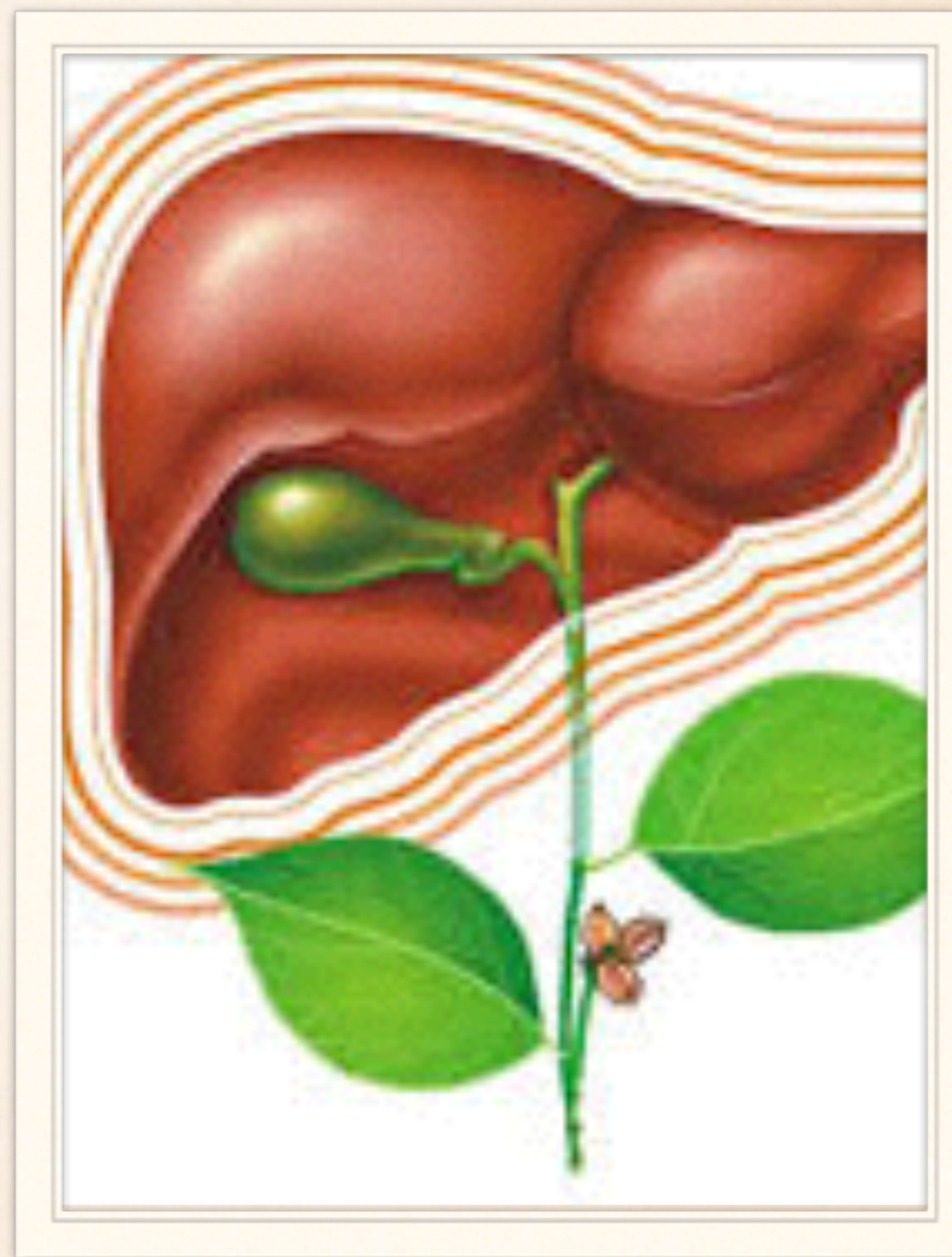
ГЕПАТИТ С ЛЕЧИТСЯ!!!



Не «засыпает»

Не «прячется»

Не «ниже определяемого, а
потом при «падении
иммунитета» появляется....



ЭВОЛЮЦИЯ ПРОТИВОВИРУСНОЙ ТЕРАПИИ



ТЕРАПИЯ ПЕГ-ИФН+ РИБАВИРИН

- ❖ Низкая эффективность (45-75%)
- ❖ Необходимость в еженедельных инъекциях
- ❖ Побочные эффекты
- ❖ Длительный курс (до 48 недель)
- ❖ Существенное снижение качество жизни
- ❖ Стоимость до 45 тр в месяц
- ❖ Необходимость тщательного контроля за ходом лечения



ПОБОЧНЫЕ ЭФФЕКТЫ ИФН-СОДЕРЖАЩЕЙ ТЕРАПИИ

- ❖ Слабость
- ❖ Снижение работоспособности
- ❖ Повышение температуры
- ❖ Местные реакции от уколов
- ❖ Зуд и сухость кожи
- ❖ Высыпания на коже
- ❖ Депрессия
- ❖ Снижение количества лейкоцитов, тромбоцитов+ анемия

ИФН+РИБАВИРИН+ ТЕЛАПРЕВИР/ БОЦЕПРЕВИР

- ❖ Увеличение эффективности до 75% при 1 генотипе
- ❖ Сокращение курса лечения до 24-36 недель

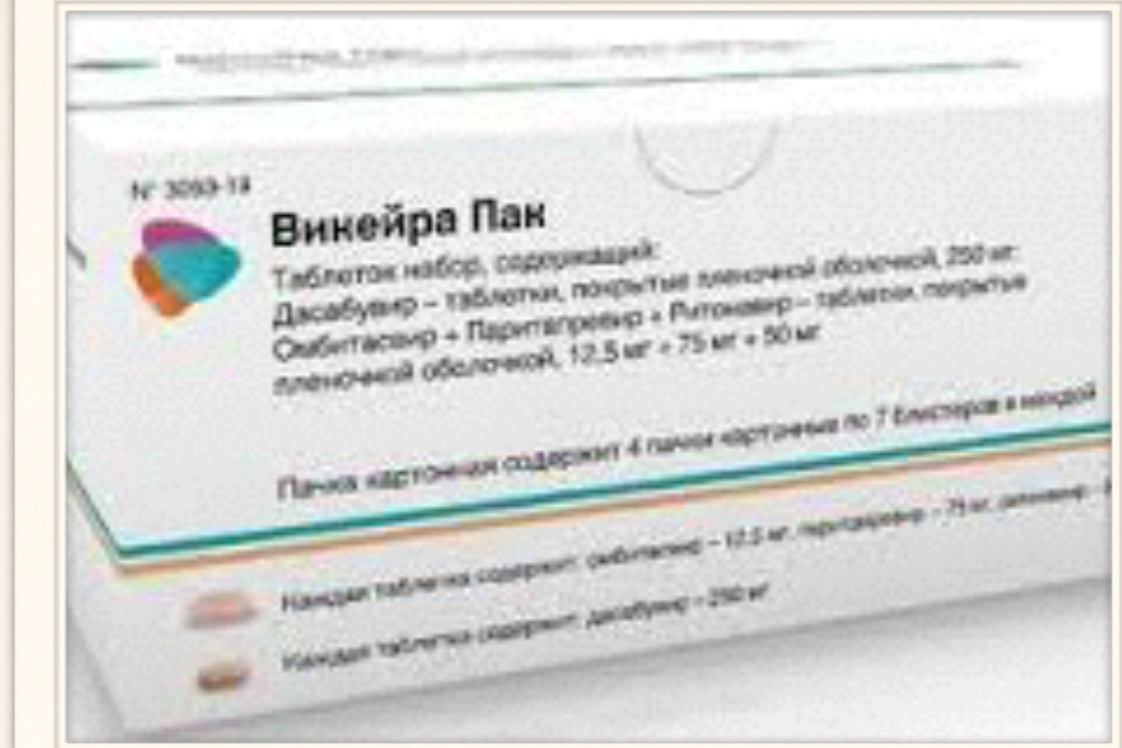


МИНУСЫ ИФН+РИБАВИРИН+ ТЕЛАПРЕВИР/БОЦЕПРЕВИР

- ❖ Использование лишь для 1 генотипа
- ❖ Необходимость учитывать тип ИЛ_{28В} (СС, СТ, ТТ)
- ❖ Сложные правила приема (отмены, пролонгирования и тд)
- ❖ Большое количество таблеток (до 18 в день)
- ❖ Увеличение количества побочных явлений (усиление анемии, кожных высыпаний)

09/12/2013

REVOLUTION



ПРЕИМУЩЕСТВА ПШПД

- ❖ Короткий курс (8-24 недели)
- ❖ Отсутствие инъекционных форм
- ❖ Минимум побочных эффектов
- ❖ Высокая (80-100%) эффективность
- ❖ Абсолютное противопоказание- беременность и кормление грудью.
- ❖ Любые другие противопоказания относительно и решение о лечении принимается совместно с врачом

ПРИ ИСПОЛЬЗОВАНИИ ППД **НЕТ** СУЩЕСТВЕННЫХ **ПОБОЧНЫХ ЭФФЕКТОВ**

Нежелательные эффекты развиваются не более чем у 10% пациентов

- ❖ Головная боль
- ❖ Тошнота
- ❖ Кожная сыпь
- ❖ Слабость
- ❖ Диарея
- ❖ Побочные эффекты, обусловленные индивидуальной непереносимостью компонентов препарата

СХЕМЫ ДЛЯ ЛЕЧЕНИЯ 1А ГЕНОТИПА БЕЗ ЦИРРОЗА ПЕЧЕНИ РАНЕЕ НЕ ЛЕЧЕННЫХ ПАЦИЕНТОВ

- ❖ элбасвир/гразопревир 12 недель (класс 1, уровень А)
- ❖ ледипасвир/софосбувир 12 недель (класс 1, уровень А)
- ❖ париторпевир/ритонавир/омбитасвир/дасабувир +рибавирин 12 недель (класс 1, уровень А)
- ❖ софосбувир+ велтапасвир 12 недель (класс 1, уровень А)
- ❖ софосбувир+симепревир 12 недель (класс 1, уровень А)
- ❖ даклатасвир+софосбувир 12 недель (класс 1, уровень В)

СХЕМЫ ДЛЯ ЛЕЧЕНИЯ 1А ГЕНОТИПА С ЦИРРОЗОМ ПЕЧЕНИ РАНЕЕ НЕ ЛЕЧЕННЫХ ПАЦИЕНТОВ



- ❖ элбасвир/гразопревир 12 недель (класс 1, уровень A)
 - ❖ ледипасвир/софосбувир 12 недель (класс 1, уровень A)
 - ❖ софосбувир+ велтапасвир 12 недель (класс 1, уровень A)
-
- ❖ париторпевир/ритонавир/омбитасвир/дасабувир +рибавирин 24 недели (класс 1, уровень A)
 - ❖ софосбувир+симепревир+рибавирин 24 недели (класс 1а, уровень B)
 - ❖ даклатасвир+софосбувир+ рибавирин 24 недели (класс 1а, уровень B)

СХЕМЫ ДЛЯ ЛЕЧЕНИЯ 1В ГЕНОТИПА БЕЗ ЦИРРОЗА ПЕЧЕНИ РАНЕЕ НЕ ЛЕЧЕННЫХ ПАЦИЕНТОВ

- ❖ элбасвир/гразопревир 12 недель (класс 1, уровень A)
- ❖ ледипасвир/софосбувир 12 недель (класс 1, уровень A)
- ❖ париторпевир/ритонавир/омбитасвир/дасабувир 12 недель (класс 1, уровень A)
- ❖ софосбувир+ велтапасвир 12 недель (класс 1, уровень A)
- ❖ софосбувир+симепревир 12 недель (класс 1, уровень A)
- ❖ даклатасвир+софосбувир 12 недель (класс 1, уровень B)

СХЕМЫ ДЛЯ ЛЕЧЕНИЯ 1В ГЕНОТИПА С ЦИРРОЗОМ ПЕЧЕНИ РАНЕЕ НЕ ЛЕЧЕННЫХ ПАЦИЕНТОВ



- ❖ элбасвир/гразопрвир 12 недель (класс 1, уровень A)
 - ❖ ледипасвир/софосбувир 12 недель (класс 1, уровень A)
 - ❖ софосбувир+ велтапасвир 12 недель (класс 1, уровень A)
 - ❖ париторпевир/ритонавир/омбитасвир/дасабувир +/- рибавирин 24 недели (класс 1, уровень A)
-
- ❖ софосбувир+симепревир+/-рибавирин 24 недели (класс 1а, уровень B)
 - ❖ даклатасвир+софосбувир+/- рибавирин 24 недели (класс 1а, уровень B)

СХЕМЫ ДЛЯ ЛЕЧЕНИЯ 2 ГЕНОТИПА БЕЗ ЦИРРОЗА ПЕЧЕНИ РАНЕЕ НЕ ЛЕЧЕННЫХ ПАЦИЕНТОВ

- ❖ софосбувир+ велтапасвир 12 недель (класс I, уровень A)
- ❖ даклатасвир+софосбувир 12 недель (класс IIa, уровень B)

СХЕМЫ ДЛЯ ЛЕЧЕНИЯ 2 ГЕНОТИПА С ЦИРРОЗОМ ПЕЧЕНИ РАНЕЕ НЕ ЛЕЧЕННЫХ ПАЦИЕНТОВ

- ❖ софосбувир+ велтапасвир 12 недель (класс I, уровень A)
-
- ❖ даклатасвир+софосбувир 16-24 недели (класс IIa, уровень B)

СХЕМЫ ДЛЯ ЛЕЧЕНИЯ 3 ГЕНОТИПА БЕЗ ЦИРРОЗА ПЕЧЕНИ РАНЕЕ НЕ ЛЕЧЕННЫХ ПАЦИЕНТОВ

- ❖ софосбувир+ велтапасвир 12 недель (класс 1, уровень A)
- ❖ даклатасвир+софосбувир 12 недель (класс 1, уровень A)

СХЕМЫ ДЛЯ ЛЕЧЕНИЯ 3 ГЕНОТИПА С ЦИРРОЗОМ ПЕЧЕНИ РАНЕЕ НЕ ЛЕЧЕННЫХ ПАЦИЕНТОВ

- ❖ софосбувир+ велтапасвир 12 недель (класс I, уровень A)
-
- ❖ даклатасвир+софосбувир 24 недели (класс IIa, уровень B)

НАБЛЮДЕНИЕ ЗА ПАЦИЕНТОМ ВО ВРЕМЯ ПРОВЕДЕНИЯ ПРОТИВОВИРУСНОЙ ТЕРАПИИ ППВД

- ❖ Контроль межлекарственных взаимодействий (пациент должен быть обучен самостоятельно контролировать межлекарственные взаимодействия с принимаемыми им дополнительными препаратами-

www.hep-druginteraction.org

HEP iChart- мобильное приложение

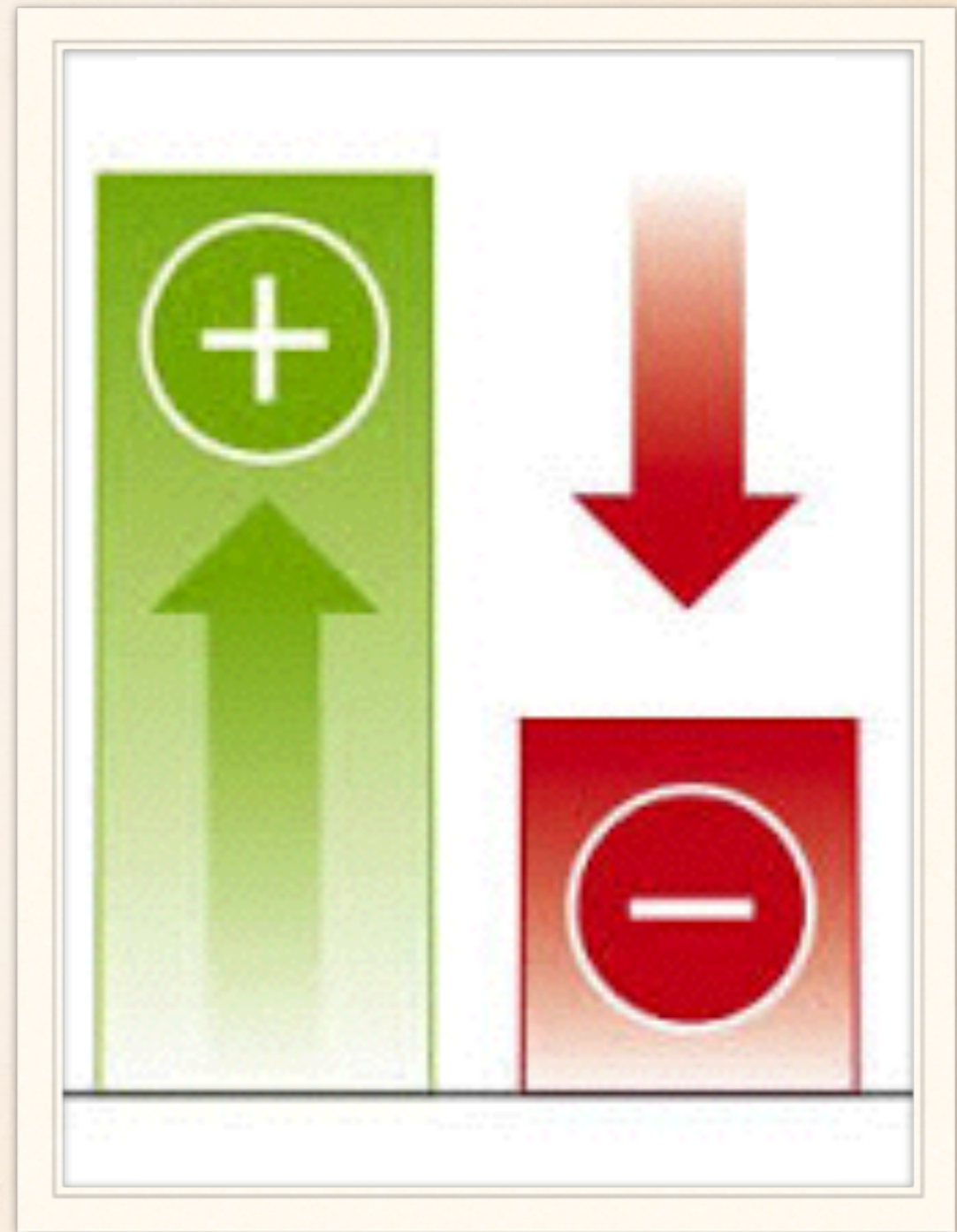
- ❖ важны очные консультации и телефонный контакт с врачом
- ❖ Общий анализ крови+биохимический анализ крови (включая уровень креатинина) через 4 недели от начала лечения (по необходимости ранее)
- ❖ РНК HCV количественный ультрачувствительный через 4 недели от начала лечения, впоследствии через 12 недель от окончания лечения (также можно сразу после окончания лечения, чрез 24 недели от окончания)
- ❖ Дальнейшее обследование на усмотрение лечащего врача
- ❖ Пациенты «сложных групп» ведутся по индивидуальному плану

**ПРАВИЛ ПРЕКРАЩЕНИЯ
ТЕРАПИИ В НАСТОЯЩЕЕ
ВРЕМЯ НЕТ!!!**

НЕДОСТАТКИ ТЕРАПИИ ППЦД



- ❖ зависимость схемы от генотипа и степени фиброза
- ❖ длительность
- ❖ межлекарственные взаимодействия
- ❖ резистентность
- ❖ стоимость от 60 000 до 90 000\$



БУДУЩЕЕ.... НЕДАЛЕКОЕ И ПРЕКРАСНОЕ)

- ❖ Курс лечения 4-6 недель
- ❖ Пангенотипические схемы лечения
- ❖ Эффективность 100% (отсутствие резистентности)
- ❖ Без ограничений в зависимости от выраженности фиброза (цирроз печени класс В и С по СТР)
- ❖ Стоимость, доступная для большинства граждан

Спасибо за внимание)

